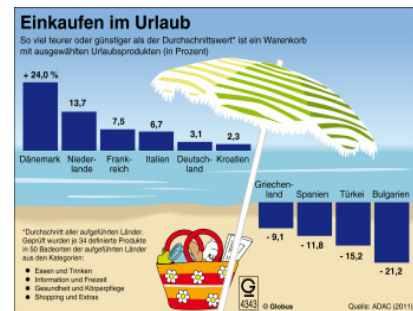
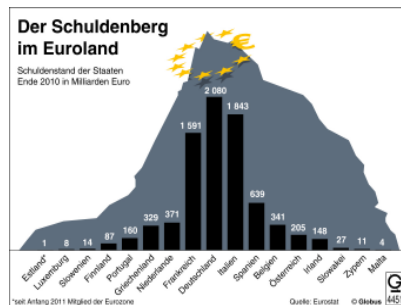
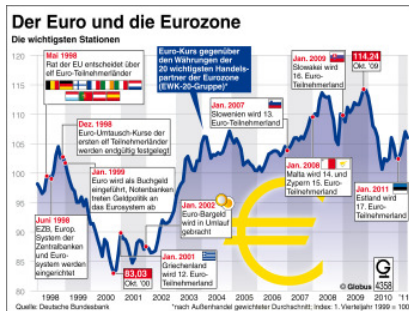


Sehr geehrte Damen und Herren,  
liebe Geschäftspartner,

## „Wetten, dass .....??“

Die Engländer gelten auch hierzulande als ein wettverrücktes Volk - nun bietet erstmals ein Buchmacher von der Insel Wetten auf den ersten Euro-Aussteiger an. Man kann auch auf Deutschland (Quote 1:17) setzen. Griechenland gilt als Euro-Aussteiger-Favorit bei den Buchmachern (Quote 1:1,65) Das heißt, wer 100 Euro darauf setzt, dass die Hellenen als erstes den Euro aufgeben, erhält 165 Euro zurück, falls tatsächlich die Drachme wieder eingeführt wird.



### Euro - eine Erfolgsgeschichte?!

Die bisherige Geschichte der gemeinsamen Währung kann man trotz erheblicher Schwankungen im Inneren, also zwischen den einzelnen Euro-Volkswirtschaften aber auch im Verhältnis zu den anderen Weltwährungen, als Erfolgsmodell betrachten. Bei genauerer Betrachtung stellen sich jedoch innerhalb der Euro-Staaten gewaltige Unterschiede heraus. In den vergangenen 10 Jahren, und insbesondere seit dem Ausbruch der Finanz- und Bankenkrise, haben sich in den Eurostaaten angsteinflößende Schuldenberge angehäuft. Sind die Zahlen von der Summe her schon unvorstellbar, werden sie erst recht bedeutsam, wenn man sie mit dem Bruttoinlandsprodukt (BIP), also der Leistungsfähigkeit einer Volkswirtschaft ins Verhältnis setzt. Da wird in den nächsten Monaten noch das ein oder andere Rating (Kreditwürdigkeit) von AAA nach A? korrigiert werden. Ob das je getilgt werden kann, fragen sich aktuell auch einige Euro-Millionäre und provozieren mit Ihrer Bereitschaft zur „Reichensteuer“ die Politik. Die lässt sich sicher in dieser Angelegenheit nicht lange bitten. Wenigstens ein Gutes hatte die Ungleichgewichte während der gerade auslaufenden Urlaubssaison doch, oder haben Sie etwa Ihren Urlaub in Dänemark verbracht?



### Erfahrene Anleger sind derzeit auf Shoppingtour

Wenn fallende Kurse viele Investoren in Angst und Schrecken versetzen, freuen sich andere. Sie wissen: Jetzt bieten Aktieninvestments wieder satte Renditen, selbst defensive Investments locken mit hohen Ertragschancen. Erfahrene Anleger sind derzeit auf Shoppingtour, denn die letzten Wochen waren Discountwochen. Warren Buffett, die Investorenlegende nutzt wie kein anderer den Ausverkauf an den weltweiten Börsen, um das Portfolio seiner Beteiligungsfirma Berkshire Hathaway mit interessanten Investments auszubauen. Nach seiner Aufstockung bei MasterCard und seinem 5 Mrd. Dollar Einstieg bei Bank of America gibt es nun Gerüchte, dass er mit ähnlichen Summen in Deutschland zu Schnäppchenpreisen seine Beteiligung an Munich Re aufstocken und bei der Deutschen Bank einsteigen könnte.

### Nehmen Sie sich Zeit!

Zeit ist an der Börse ein kostbares Gut. Wenn es darum geht, eine neue Investition zu tätigen, sollte der Faktor Zeit kein Problem darstellen. Der Markt bietet immer wieder Einstiegsgelegenheiten, so dass es keinen Grund gibt, einer verpassten Bewegung nachzulaufen. Wenn man die Regel beachtet, sich beim Einsteigen Zeit zu lassen, kann man sich zudem freier und bewusster für oder gegen eine Investition entscheiden. Der aktuelle Ausverkauf an den Börsen sollte eher zu selektiven Käufen als zu Verkäufen genutzt werden.

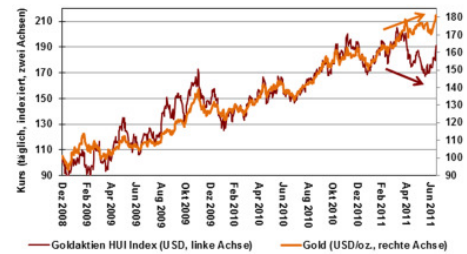
Vor allem, wenn man über die Eigenschaften eines erfolgreichen Investors verfügt: Mut zu antizyklischem Handeln, Disziplin und Ausdauer.



Trotzdem sollte man auch noch Pulver trocken halten, denn das Restrisiko ist nicht zu unterschätzen. Die derzeitige Schuldenkrise ist auch eine Krise der Banken, die durch die verstärkte Staatsfinanzierung eng mit deren Schicksal verbunden sind. Solche Finanzkrisen sind aber besonders hartnäckig und unberechenbar.

### Interessante Investmentchance im Gold?

Die aktuellen Unsicherheiten, ausgelöst durch die Staatsschuldenkrise in Europa und Amerika und die neuerdings fragliche Entwicklung der Weltwirtschaft, sprechen für einen weiter steigenden Goldpreis. Goldminen, die im Nyse Arca Gold Bugs Index zusammengefasst sind, konnten zuletzt nicht mehr vom steigenden Goldpreis profitieren. Der Index hinkt der Entwicklung des Goldpreises hinterher. Für Anleger eröffnet sich durch dieses Potential möglicherweise eine interessante Investition. Sie würden nicht nur vom steigenden Goldpreis profitieren, sondern auch von einer entsprechenden Aufholjagd der im Index gelisteten Goldminenaktien.



### Finanzexperten schwärmen für Asien

Anhaltender Binnenkonsum, steigende Gehälter und wenig Schulden ziehen immer mehr Blicke der globalen Anleger auf sich. Im Gegensatz zu den schuldengeplagten Industrieländern sind die wirtschaftlichen und fiskalpolitischen Fundamentaldaten der asiatischen Volkswirtschaften gut – und werden immer besser. Rating-Agenturen stufen China, Indonesien und die Philippinen weiter hoch. Die solide finanzielle Situation hat das internationale Vertrauen in Asien gestärkt. Trotz Massenpanik an den Aktienmärkten konnten sich die Börsen in Thailand, Indonesien und den Philippinen in den vergangenen Wochen erstaunlich gut halten. Im internationalen Vergleich schnitten sie am besten ab. So erzielte Thailand seit Jahresbeginn ein Plus von 1,9 Prozent, die Philippinen 3,4 Prozent und Indonesien 4,3 Prozent. Der Dax büßte im gleichen Zeitraum rund 20 Prozent ein. Der stetig wachsende Inlandskonsum konnte die Exportrückgänge aufgrund der global schrumpfenden Nachfrage kompensieren. Da die Gehälter in vielen südostasiatischen Ländern steigen und der Konjunkturoptimismus anhält, dürfte sich an dieser Entwicklung in Zukunft nicht viel ändern.



**Aktuelle Situation im M.E.T. Fonds-PrivatMandat**

Die flexible Aktienquotensteuerung des M.E.T. Fonds-PrivatMandat auf der Basis unserer Index-AmpelMatrix hält die Aktienquote nun schon über einen Monat auf gut **12,4%**. Unverändert gehören Edelmetalle wie Gold und Silber zu den wenigen Investments. Der Großteil liegt weiterhin auf Tagesgeld und Geldmarktfonds. Sollte es zu einem weiteren Verfall der Kurse an den internationalen Börsen kommen, werden durch diese defensive Positionierung kaum weitere Verluste im Fonds entstehen. Im Falle eines Kursanstieges wird dieser dann zuerst einmal nur im Ausmaß der aktuellen Aktienquote im Fonds mitvollzogen. In der Folge wird uns dann die Index-AmpelMatrix entsprechende Kaufsignale zum Wiedereinstieg liefern.

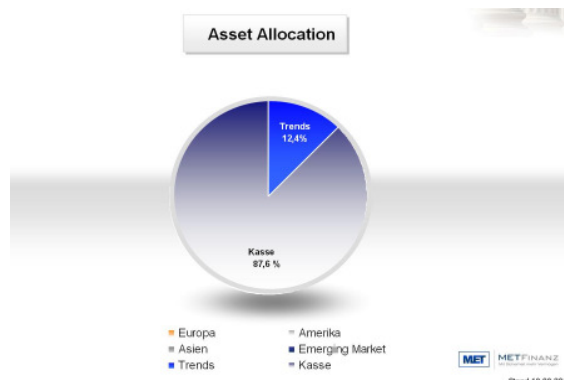
Den aktuellen Stand der Index-AmpelMatrix erkennen Sie in der (Grafik 1) und die damit verbundene Asset Allocation entnehmen Sie der (Grafik 2).

Index-AmpelMatrix zum 19.09.2011

Markt	Gesamt	Index I	Index II	Index III	Index IV	Index V	Index S
Europa	●	●	●	●	●	●	●
Amerika	●	●	●	●	●		
Asien	●	●	●	●	●	●	●
Emerging Markets	●	●	●	●	●	●	●
Trends	●	●	●	●	●	●	●

- |  |   |   |  |   |
|--|---|---|--|---|
| <b>Europa</b><br>I Dax<br>II HDax<br>III ESTX 50 Index<br>IV STXE 50 Index<br>V STXE 600 Index<br>S SDax | <b>Amerika</b><br>I Dow Jones Industrial<br>II S&P 500<br>III NASDAQ 100<br>IV MSCI USA | <b>Asien</b><br>I Hang Seng<br>II KOSPI<br>III NIKKEI 225<br>IV BSE Sensex<br>V Shanghai B Index<br>S DaxGlobal China | <b>EM</b><br>I CECE<br>II DaxGlobal Africa<br>III FTSE Latibex<br>IV RTS<br>V STI<br>S Bovespa | <b>Trends</b><br>I CRB<br>II RICI<br>III Gold<br>IV STXE 600 Oil&Gas Index<br>V MSCI World Metals&Mining<br>S DaxSector Banks |
|--|---|---|--|---|

Grafik 1



Grafik 2

**Weltmärkte verhalten sich irrational**

Angesichts der Irrationalität an den Märkten in den vergangenen Sommermonaten hoffen wir auf das Zurückkommen der Vernunft. Alles deutet auf eine Abschwächung der Weltwirtschaft hin und nicht auf eine weltweite Rezession. Es könnte sich ja auch durchaus um einen saisonalen Rückgang im Welthandel während der Sommermonate handeln. Bevor man hier voreilige Rückschlüsse zieht, empfehle ich noch ein paar Wochen zu warten. Auch die verfügbaren harten Daten aus den USA deuten zumindest in der näheren Zukunft eher auf eine Fortsetzung des Aufschwungs denn auf das in der Medienwelt beschworene „Double-dip-Szenario“ hin. Scheinbar blendet die Mehrzahl der Marktteilnehmer alle positiven Wirtschaftsdaten komplett aus und stürzt sich stattdessen, wie die Lemminge, in den Abgrund der Rezessionsängste. Durch dieses kollektive Fehlverhalten kommen extreme Marktbewegungen, wie im August beobachtet, zustande. Viele Köche verderben den Brei. Aus unserem Blickwinkel agieren aktuell zu viele „Köche“ (Politiker, Journalisten, Wertpapierhändler, etc.) in der „Wirtschaftsküche“.

**Kurzfristiger Ausblick**

Trotzdem sind wir vorsichtig optimistisch, dass es aufgrund der beschriebenen Fundamentalsituation der Weltwirtschaft und der Alternativlosigkeit von Substanzinvestments im Spätherbst auch zu einer Rückkehr der Vernunft an die weltweiten Aktienbörsen kommt und der M.E.T. Fonds-PrivatMandat mit seiner ihm eigenen Dynamik verlorenes Terrain zurückgewinnen kann.

Wenn Gutes günstig zu erwerben ist, sollte man genau wie es uns von den weltbesten Investoren vorgemacht wird, günstig kaufen und nicht warten bis das Gute wieder recht teuer ist. Sie können sicher sein, dass das Fondsmanagement den geeigneten Zeitpunkt zum Wiedereinstieg findet. Es lohnt sich meist nicht zu warten und beabsichtigte Mittel auf Bankkonten zu parken um ggf. selbst den richtigen Zeitpunkt zu suchen. Der Gewinn liegt halt bei Aktieninvestments meist im Einkauf.

**Und jetzt lüften wir ein wohlbehütetes Geheimnis:**

## Premiere eines einmaligen Fondskonzeptes:

# MET Fonds-VermögensMandat (WKN A1JKRG)

Der MET Fonds-VermögensMandat führt unter seinem Dach die unterschiedlichsten Mischfondskonzepte und Investmentansätze zusammen und vereint so rund 30 der besten Vermögensverwalter in einem Fonds.

Der MET Fonds-VermögensMandat diversifiziert das Fondsvermögen über die erfolgreichsten Investmentkonzepte, alle relevanten Anlageklassen und praxiserprobten Absicherungskonzepte. Er steuert die Auswahl der zum Einsatz kommenden Investmentansätze und die jeweilige Aktienquote quantitativ, also vollkommen prognosefrei, anhand der MET Index-AmpelMatrix.

Mit dem MET Fonds-VermögensMandat investieren Sie die anvertrauten Vermögen in die weltweit besten Sieger- und Gewinnerkonzepte und werden damit auch selbst zum Gewinner.

Zur besseren Orientierung bilden wir hier beispielhaft drei von gut dreißig im Fonds eingesetzten Investmentkonzepten ab.

### Beispiel: InvestmentKonzept 1



MSCI World in 10 Jahren +17%, InvestmentKonzept 1 in 10 Jahren +37,4%

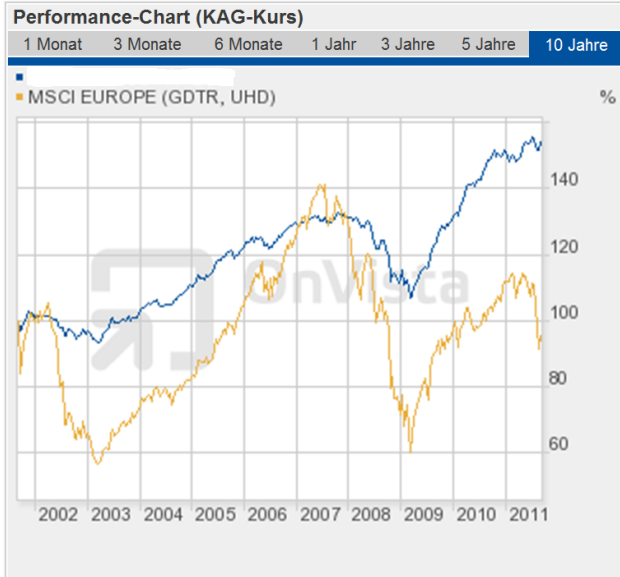
### Beispiel: InvestmentKonzept 2



MSCI World in 10 Jahren +17%, InvestmentKonzept 2 in 10 Jahren +113%



Beispiel: InvestmentKonzept 3



MSCI Europe in 10 Jahren -25%, InvestmentKonzept 3 in 10 Jahren +53,1%

Der MET Fonds-VermögensMandat ist ein ausgewogener Dachfonds, der weltweit nach dem „Best-Select-Ansatz“ in Aktien-, Renten-, Rohstoff- und Mischfonds investiert. Die jeweilige Aktien- bzw. Rentenquote wird in Abhängigkeit vom Stand der Index-Ampelmatrix gesteuert. Dieser regelbasierte Investmentprozess stützt sich seit 1999 auf das hauseigene IT-Handelssystem, welches weltweit die 50 wichtigsten Indizes beobachtet, analysiert und bewertet.

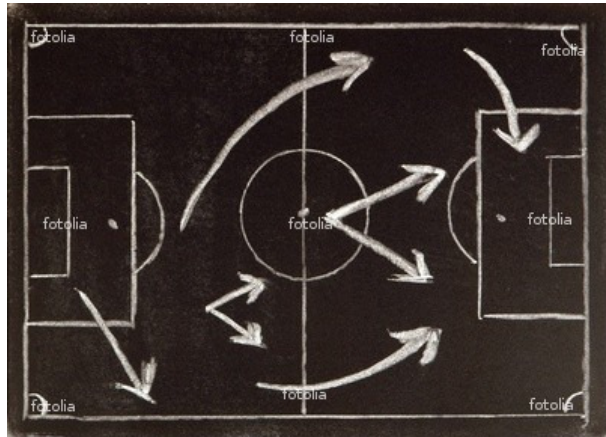


Wenn das Handelssystem eine Mehrzahl der Ampeln auf GRÜN setzt, wird die Aktienquote im MET Fonds-VermögensMandat auf **offensiv** bis **ausgewogen** gesteuert. Ist jedoch die Mehrzahl der Ampeln ROT, so wird die Aktienquote im Fonds auf **defensiv** bis **ausgewogen** verändert. Bei einer ausgeglichenen Anzahl von grünen und roten Ampeln ist der Fonds **ausgewogen** aufgestellt.

Beim MET Fonds-VermögensMandat ist es im übertragenen Sinne genau so wie beim weltbesten Sportlerteam. Dort laufen die weltbesten Spieler auf und werden vom Coach eingesetzt und zum weltbesten Team geformt.

Er entscheidet wer überhaupt zum Kader gehört, wer auf dem Spielfeld zum Einsatz kommt, wer Stammspieler ist und wer nicht. Er entscheidet die taktische Aufstellung (defensiv, ausgewogen oder offensiv). Er entscheidet während des Spiels über einen Spieleraustausch durch Spieler von der Ersatzbank, egal ob aus taktischen Gründen, wegen einer Verletzung, fehlender Fitness, Tagesform oder Einstellung.

Selbstverständlich beobachten er und sein Trainerstab die Nachwuchsarbeit der Clubs. Immer auf der Suche nach neuen, jungen talentierten Spielern.



Beim MET Fonds-VermögensMandat kommen die weltbesten Vermögensverwalter mit ihren besten Investmentkonzepten zum Einsatz. Der Fondsmanager wählt aus einem Fundus von weit über 100 verschiedenen Investmentansätzen ca. 50 zum Einsatz im Fonds aus. Davon kommen ca. 30 Investmentkonzepte unterschiedlicher Vermögensverwalter zum direkten Einsatz. Auf der Reservebank sitzen ca. 20 weitere Vermögensverwalter mit ihren Konzepten. Auch hier beobachtet der Coach gemeinsam mit seinem Team den Investmentmarkt. Immer auf der Suche nach neuen in der Praxis und über alle möglichen Börsenphasen hinweg bewährten Investmentansätzen.



Sollten wir mit diesen Schilderungen Ihr geschätztes Interesse ausgelöst haben, so freuen wir uns auf Ihr Feedback und Ihre Fragen. Wir erwarten die Genehmigung des MET Fonds-VermögensMandat noch in diesem Monat und stehen dann in den Herbstmonaten jederzeit für Erstpräsentationen bei Ihnen Vorort zur Verfügung.

Ihr

Team der MET Finanz