

Sehr geehrte Damen und Herren,
liebe Geschäftspartner,



MET Fonds-VermögensMandat (A1JKRG)

fast 12 Monate und ein kleines Vermögen braucht es, um aus einem in der Betreuung von vermögenden Privatkunden praktizierten Beratungsansatz den Investmentansatz für einen Fonds zu entwickeln, diesen dann umzusetzen und auch zu verwirklichen. Jetzt ist es soweit!

MET Fonds-VermögensMandat ist genehmigt

Der MET Fonds-VermögensMandat hat das Licht der Welt erblickt, ist genehmigt und auf allen gängigen Plattformen handelbar. Trotzdem kann es in den Startmonaten November und Dezember, wie bei Neuemissionen üblich, hier und da noch „Sand im Getriebe“ von betroffenen Verwaltungen geben, der ein Zusammenwirken von Ihnen, der Plattform, der KAG und er MET Finanz notwendig macht, um die erstrebenswerte Fondszeichnung zu erreichen. Wir unterstützen Sie gerne!

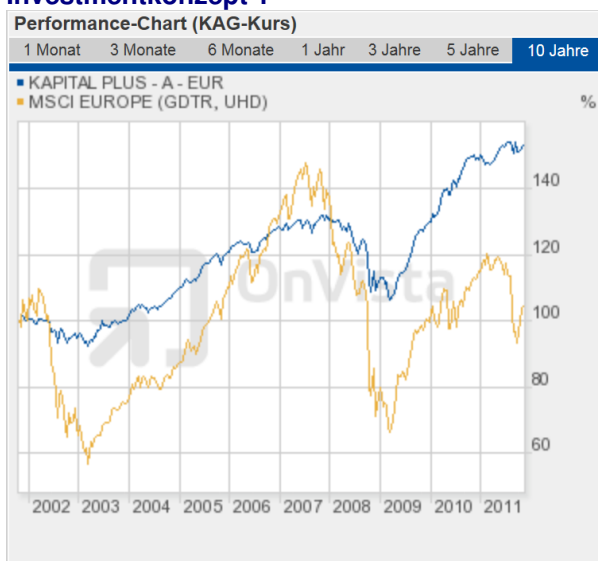
Investmentansatz des MET Fonds-VermögensMandat

Der MET Fonds-VermögensMandat führt unter seinem Dach die unterschiedlichsten Mischfondskonzepte und Investmentansätze zusammen und vereint so rund 30 der besten Vermögensverwalter in einem Fonds. Das Fondsmanagement diversifiziert das Fondsvermögen über die erfolgreichsten Investmentkonzepte, alle relevanten Anlageklassen und praxiserprobten Absicherungskonzepte. Es steuert die Auswahl der zum Einsatz kommenden Investmentansätze und die jeweilige Aktienquote quantitativ, also vollkommen prognosefrei, anhand der Ihnen sicher bekannten MET Index-AmpelMatrix.

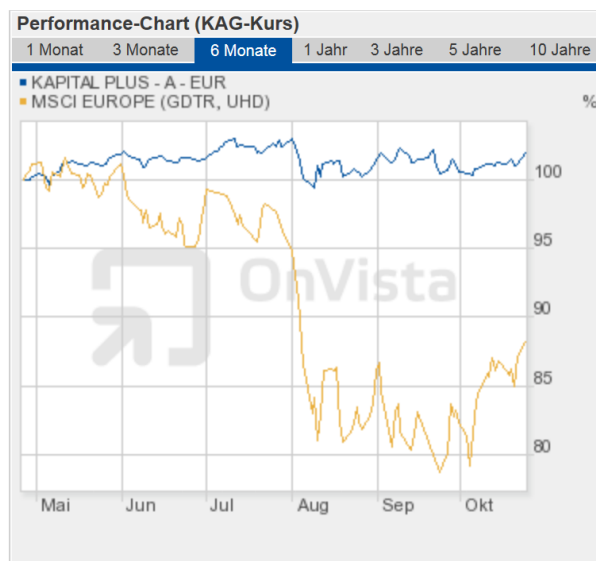
Mit dem MET Fonds-VermögensMandat investieren Sie die anvertrauten Vermögen in die weltweit besten Sieger- und Gewinnerkonzepte und werden damit auch selbst zum Gewinner.

Zur besseren Orientierung bilden wir hier beispielhaft drei von gut dreißig im Fonds eingesetzten Investmentkonzepten ab:

Investmentkonzept 1

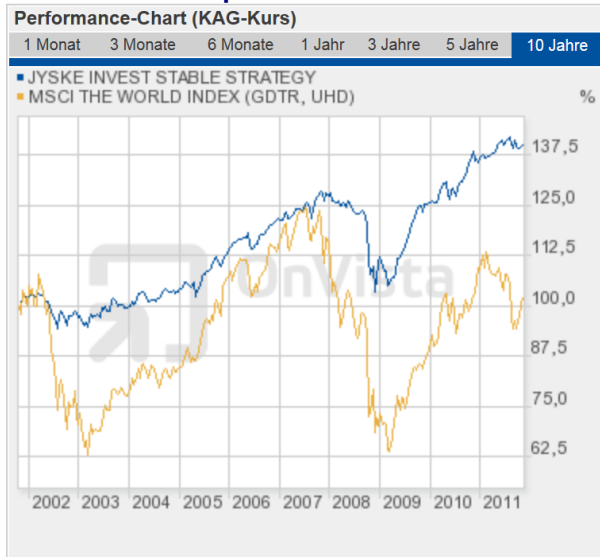


MSCI Europe in 10 Jahren -20,5%

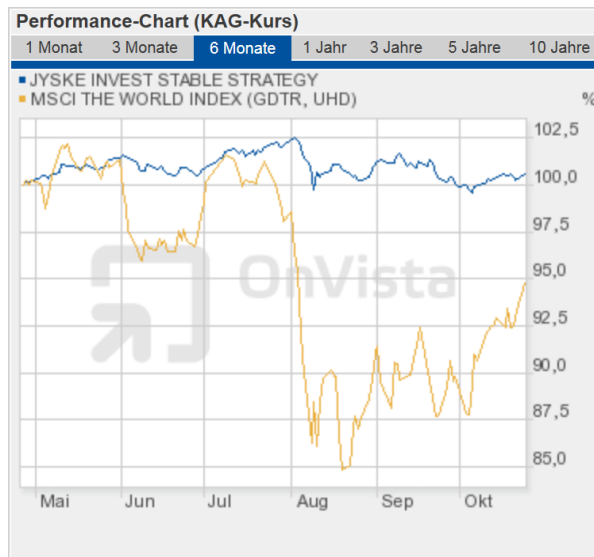


Investmentkonzept 1 in 10 Jahren +54,38%

Investmentkonzept 2

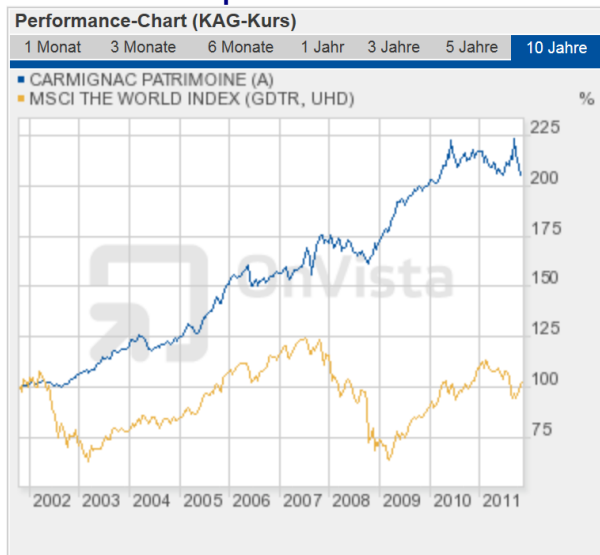


MSCI World in 10 Jahren +20,7%

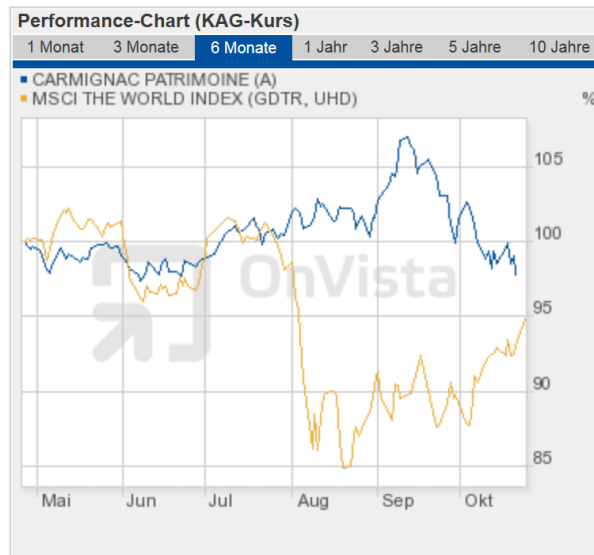


Investmentkonzept 2 in 10 Jahren **+41,34%**

Investmentkonzept 3



MSCI World in 10 Jahren +20,7%



Investmentkonzept 3 in 10 Jahren **+111,59%**

Dachfondsausrichtung: deversiv bis ausgewogen

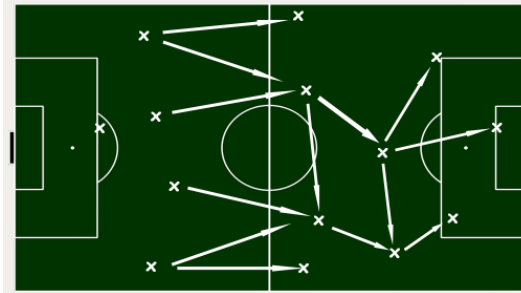
Der MET Fonds-VermögensMandat ist ein ausgewogener Dachfonds, der weltweit nach dem „Best-Select-Ansatz“ in Aktien-, Renten-, Rohstoff- und Mischfonds investiert. Die jeweilige Aktien- bzw. Rentenquote wird in Abhängigkeit vom Stand der Index-Ampelmatrix gesteuert. Dieser regelbasierte Investmentprozess stützt sich seit 1999 auf das hauseigene IT-Handelssystem, welches weltweit die 50 wichtigsten Indizes beobachtet, analysiert und bewertet.

Index-AmpelMatrix steuert die Fondsausrichtung

Wenn das Handelssystem eine Mehrzahl der Ampeln auf GRÜN setzt, wird die Aktienquote im MET Fonds-VermögensMandat auf **offensiv** bis **ausgewogen** ausgerichtet. Ist jedoch die Mehrzahl der Ampeln - wie aktuell - ROT, so wird die Aktienquote im Fonds auf **defensiv** bis **ausgewogen** verändert. Bei einer ausgeglichenen Anzahl von grünen und roten Ampeln ist der Fonds **ausgewogen** aufgestellt.

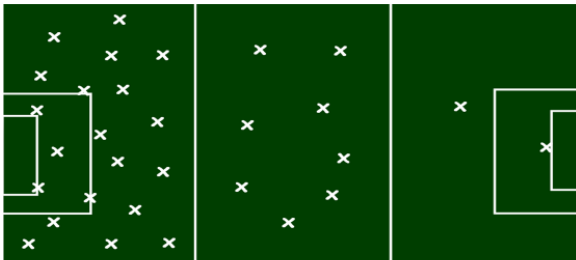
Index-AmpelMatrix zum 19.09.2011

Markt	Gesamt	Index I	Index II	Index III	Index IV	Index V	Index S
Europa	●	●	●	●	●	●	●
Amerika	●	●	●	●	●		
Asien	●	●	●	●	●	●	●
Emerging Markets	●	●	●	●	●	●	●
Trends	●	●	●	●	●	●	●

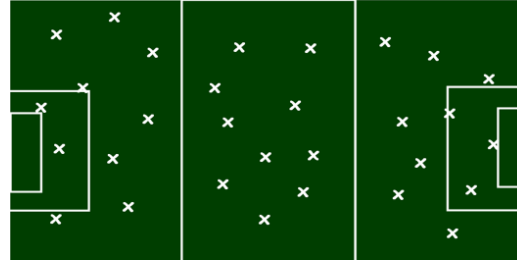


Strategie und Taktik

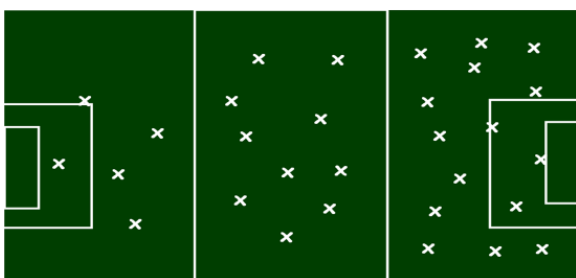
Beim MET Fonds-VermögensMandat ist es im übertragenen Sinne genau so wie beim weltbesten Sportlerteam. Dort laufen die weltbesten Spieler auf und werden vom Coach eingesetzt und zum weltbesten Team geformt. Er entscheidet, wer zum Kader gehört, wer auf dem Spielfeld zum Einsatz kommt und wer Stammspieler ist und wer nicht. Er entscheidet die taktische Aufstellung (defensiv, ausgewogen oder offensiv). Er entscheidet während des Spiels über einen Spieleraustausch durch Spieler von der Ersatzbank, egal ob aus taktischen Gründen, wegen einer Verletzung, fehlender Fitness, Tagesform oder Einstellung. Selbstverständlich beobachten er und sein Trainerstab die Nachwuchsarbeit der Clubs. Immer auf der Suche nach neuen, jungen talentierten Spielern.



defensiv ausgewogen offensiv



defensiv **ausgewogen** offensiv



defensiv ausgewogen **offensiv**

Beim MET Fonds-VermögensMandat kommen die besten Vermögensverwalter mit ihrem besten Investmentkonzept zum Einsatz. Der Manager des Fonds wählt aus einem Fundus von ca. 100 verschiedenen vermögensverwaltenden Investmentansätzen ca. **50** zum Einsatz im Fonds aus. Davon kommen gut **30** Investmentkonzepte unterschiedlicher Vermögensverwalter in Abhängigkeit vom Stand der Index-Ampelmatrix, der daraus resultierenden Taktik (defensiv, ausgewogen oder offensiv) und der Aufstellung in den Zielfonds zum direkten Einsatz im Fonds. Auf der Reservebank sitzen ca. 20 weitere Vermögensverwalter mit ihren Konzepten. Auch hier beobachtet der Coach gemeinsam mit seinem Team den Investmentmarkt. Immer auf der Suche nach neuen, in der Praxis und über alle möglichen Börsenphasen hinweg bewährten Investmentansätzen.

KombiAnlage „Rendite im Doppelpack“

In Zeiten historisch niedriger Zinsen bietet die MET Finanz in Kooperation mit der Augsburger Aktienbank eine kombinierte Anlageform aus Festgeld und Investmentfonds. Motto: Die eine Hälfte der Anlagesumme fließt für die Dauer von mindestens 1 Jahr in den MET Fonds-VermögensMandat, die andere Hälfte wird für einen begrenzten Zeitraum von 1 Jahr mit attraktiven **4 Prozent garantiert** verzinst.

Ihre Vorteile auf einen Blick:

- Attraktive Zinsen von **4%** auf das Festgeld
- Laufzeit 1 Jahr
- Fester Zinssatz
- Schon ab 10.000 Euro
- Kombination mit attraktiver FondsAnlage

Aktuelle Situation im MET Fonds-PrivatMandat

Die flexible Aktienquotensteuerung des MET Fonds-PrivatMandat auf der Basis unserer Index-AmpelMatrix hält die Aktienquote nun schon über einen Monat auf **0%**. Der Rückfall der Edelmetallindizes hat zur Auflösung der bestehenden Trendinvestitionen geführt. Das gesamte Fondsvermögen liegt aktuell verteilt auf unterschiedlichen Tagesgeldern und Geldmarktfonds. Fondsspreisschwankungen ergeben sich infolge von verschiedenen Festgeldwährungskonten. Sollte es zu einem weiteren Verfall der Kurse an den internationalen Börsen kommen, werden durch diese defensive Positionierung keine weiteren Verluste im Fonds entstehen. Im Falle eines Kursanstieges wird dieser dann zuerst einmal im Fonds nicht mitvollzogen. In der Folge wird uns dann die Index-AmpelMatrix entsprechende Kaufsignale zum Wiedereinstieg liefern.

Die Ergebnisse des Fonds in 2011 lassen im Fondsmanagement keine Begeisterung aufkommen. Ganz im Gegenteil sind wir bezüglich der Fondsperformance eher unglücklich. Trotzdem sind wir zuversichtlich, dass es aufgrund der Fundamentalsituation der Weltwirtschaft und der Alternativlosigkeit von Substanzinvestments in den noch verbleibenden zwei Monaten zu einer Rückkehr der Vernunft an die weltweiten Aktienbörsen kommt und der MET Fonds-PrivatMandat mit seiner ihm eigenen Dynamik verlorenes Terrain zurückgewinnen kann.

Den aktuellen Stand der Index-AmpelMatrix erkennen Sie in der (Grafik 1) und die damit verbundene Asset Allocation entnehmen Sie der (Grafik 2).

Index-AmpelMatrix zum 25.10.2011

Markt	Gesamt	Index I	Index II	Index III	Index IV	Index V	Index S
Europa	●	●	●	●	●	●	●
Amerika	●	●	●	●	●		
Asien	●	●	●	●	●	●	●
Emerging Markets	●	●	●	●	●	●	●
Trends	●	●	●	●	●	●	●

Europa
I Dax
II HDax
III ESTX 50 Index
IV STXE 50 Index
V STXE 600 Index
S SDax

Amerika
I Dow Jones Industrial
II S&P 500
III NASDAQ 100
IV MSCI USA

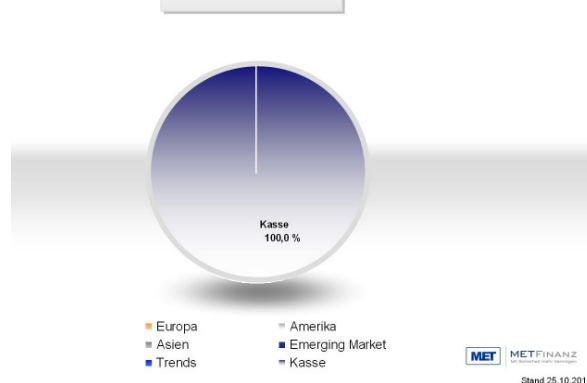
Asien
I Hang Seng
II KOSPI
III NIKKEI 225
IV BSE Sensex
V Shanghai B Index
S DaxGlobal China

EM
I CECE
II DaxGlobal Africa
III FTSE Latibex
IV RTS
V STI
S Bovespa

Trends
I CRB
II RIC1
III Gold
IV STXE 600 Oil&Gas Index
V MSCI World Metals&Mining
S DaxSector Banks

Grafik 1

Asset Allocation



Grafik 2

„Investment and more“

Wenn Sie das Besondere suchen!



„**Investment and more**“ liefert Ihnen im Herbst 2011 inspirierende Ideen, Konzepte und Werkzeuge kurzum professionelles Investment- und Beratungs-Know How.

Für Profi's – von Profi's!

Mit den Investmentpartnern **C-Quadrat, Hansainvest, MET Finanz, smart-invest und WestLB Mellon** wird WISSEN und KÖNNEN, die gesamte Vielfalt der Investmentbranche, informativ, kurzweilig und präzise auf den Punkt gebracht. Das „**more**“ bilden MEHR-WERT-Themen für Beziehungsmanager aus Verkaufspsychologie, NLP und Verkaufstechnik unter der Überschrift:

„Kaufen lassen statt Verkaufen“

MOTIV- und NUTZEN-Argumentation die überzeugt
VorAbschluß- und Abschlußtechniken einsetzen
Gewinnung von NEUKunden und NEUGeldern
Bilder sagen mehr als 1000 Worte

Weiterbildungsinteressierte Menschen nutzen die Veranstaltung als Informations- und Inspirations-Tankstelle im Jahresschlußgeschäft 2011. Für viele Finanzdienstleister, die auf vermögensverwaltende Konzepte setzen, um den von ihnen betreuten Anlegern die Achterbahnfahrten der Märkte zu ersparen, ist „**Investment and more**“ geradezu eine Pflichtveranstaltung.

Über den folgenden Link gelangen Sie auf die Internetseite von „**Investment and more**“, können sich dort umfassend informieren und natürlich auch zu den Veranstaltungen anmelden.
<http://www.investment-and-more.de/>

Ihre Vorteile als Finanzberater:

Zeitersparnis
Praxisorientierte Informationen
Hervorragende Neugeschäftschancen
Praxiserprobtes Know How
Begeisterte Kunden, neue Kunden
Beste Eigenmotivation
Höheres und stabileres Einkommen

Ihre Vorteile als Anleger:

Überblick und Information
Praxiserprobtes Know How
Sichere Anlageinstrumente
Rentierliche Geldanlagen
Transparente und lohnende Sparanlagen
Exzellente Anlageperformance

Ihr

Team der MET Finanz